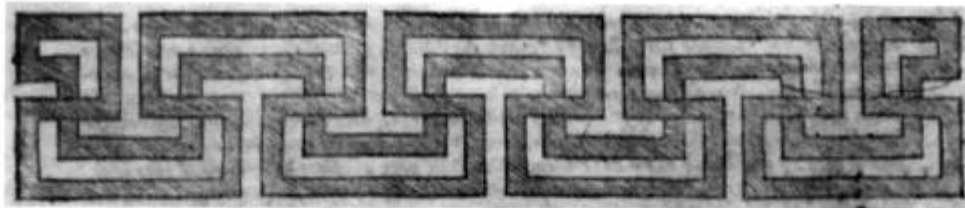


## INDICE

NOTIZIARIO DEL CENSIMENTO	7
G. BORSA, <i>Il rapporto dei primi editori di Buda con Venezia e le loro marche (1480-1526)</i>	9
S. ZANANDREA, <i>Di un'edizione sconosciuta di Alessandro Paganini</i>	33
S. ZANANDREA, <i>Precisazione su Francesco da Udine</i>	39
<i>La base dati EDIT16</i>	43
<i>Un enigma bibliografico</i>	45
CHRONICA	49
PRECISAZIONI E RETTIFICHE	54
AVVERTENZA PER I CATALOGATORI	58
SEGNALAZIONI	59



Il Corsivo si scusa per la lunga "vacanza" che si è concessa e riprende con nuovo slancio il dialogo avviato.

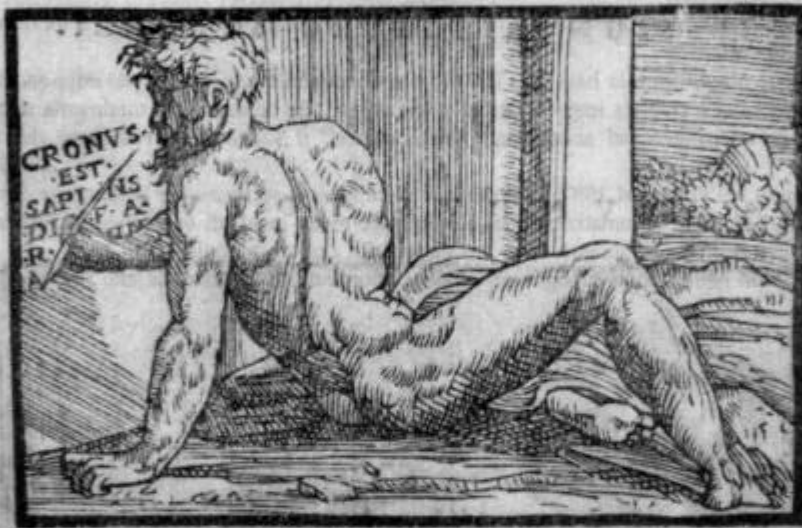
La pausa è stata non intenzionale ma imposta da necessità primarie che il Laboratorio ha dovuto affrontare.

Progettare e realizzare la base dati EDIT16 del Censimento nazionale delle edizioni italiane del XVI secolo si è rivelata impresa ardua e complessa tale da assorbire totalmente tempo ed energie e da costringere ad accantonare "nel cassetto" il sogno della redazione del nuovo numero.

Raggiunto nel corso del 1997 l'obiettivo di sviluppare il software per la gestione dei dati e di costituire l'archivio automatizzato del censimento, meno incalzati da scadenze, riprendiamo l'impegno con il proposito di assicurare una periodicità almeno annuale.

Confidiamo nella buona accoglienza e nella volontà di collaborazione che finora ci hanno sostenuti.

CARTA DA MATTI



MURO BIANCO.